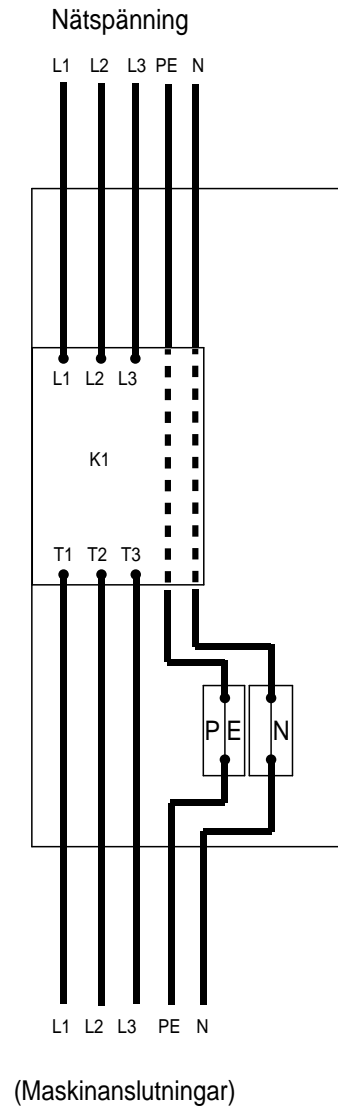


HKM-SK0/M1 Inkopplingsanvisningar:

K1)

Manöversignal - 230VAC

AC-1: 400V/25A



Inkopplingsanvisningar:	HKM-SK0/M1	Tillverkare: AVA Electro AB Hållkretsmanöverdon: Stoppkategori-0 / PL = Nivå B Modell: HKM-SK0/M1	AVA Electro AB www.avaelectro.se	KONST. C.Caroli	DATUM 24-05-20	NÄSTA BLAD	BLAD 1
				GRANSKAD	UTGÅVA A*	RITN.NR	V1.6